

クッションを使用する目的である

「快適性」「座位保持」「床ずれ予防」に優れた、
今までにない、組み合わせの新しいクッションです。

車いす用クッション

ジェルセル シリーズ

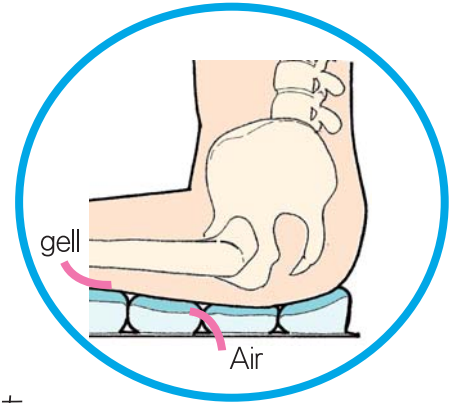
GELCELL CUSHION



優れた体圧分散性を発揮し、
よい姿勢を保つことも実現！
両方を兼ね備えたこの1枚！

エアのフローテーション効果で、
体圧分散性に優れています。

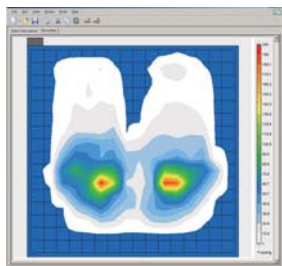
表面のズレを逃がし
ズレ力を吸収します。



- 温度依存性があるジェルなので、体温をキープし、
冷えすぎずあつくもなりません。
- 専用ベースをつけた、より体位保持を意識したタイプも
ご用意しております。

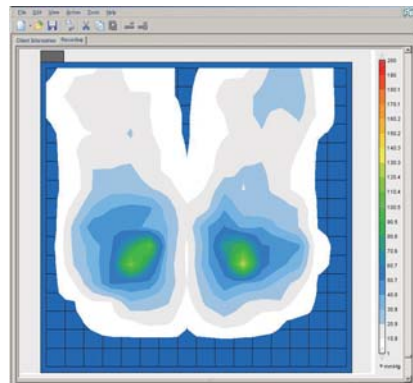
エア AIR + ジェル GEL

優れた体圧分散効果



- 車いすのキャンパスに
何も使用せず座った時

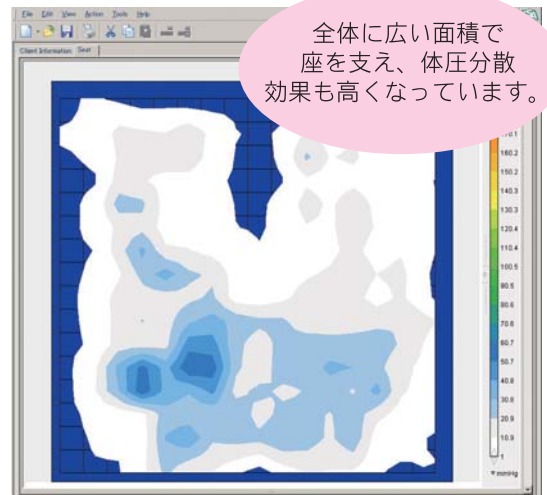
圧が高くなるにつれて、
水色→緑→黄色→赤色
になります。



- 車いすにウレタンタイプ (厚み 4 cm)
を使用した時

※当社比較データ
(当社圧力分布測定装置 (FSA) にて測定)

- ジェルセルを使用した時



全体に広い面積で
座を支え、体圧分散
効果も高くなっています。

●ラインナップ

定価 ¥39,900 (本体価格 ¥38,000)

■ジェルセル 34コのセル。1バルブ。



■ジェルセルG 2 大小48コのセル。2バルブ。



■ジェルセルプラス

■ジェルセルG 2 プラス

より座位を安定するための専用ベース付

定価 ¥46,620
(本体価格 ¥44,400)

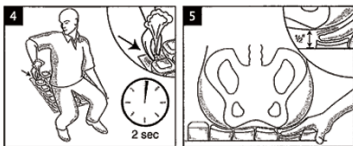
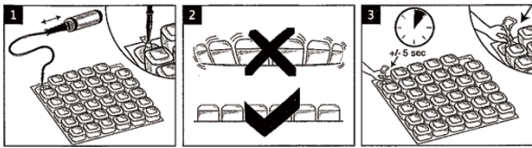


・ベースの素材はポリエステルで、通気性にも優れています。

●調整の仕方

■ジェルセル（1バルブ）の場合

- 1 付属のポンプで、空気を充填します。（往復1.5回程度）
- 2 入れすぎにはご注意ください。
- 3 5秒間、空気を抜きます。

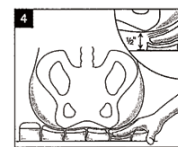
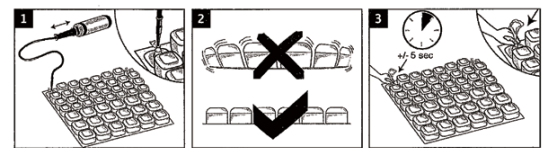


- 4 座って2秒間、空気を抜きます。
- 5 約1cmくらい、指が入るか確認してください。



■ジェルセルG 2（2バルブ）の場合

- 1 付属のポンプで、空気を充填します。（往復1.5回程度）
- 2 入れすぎにはご注意ください。



- 3 5秒間、空気を抜きます。
- 4 約1cmくらい、指が入るか確認してください。

●付属品

■ハンディポンプ（写真上） ／リペアキット（写真下）



- ・ハンディポンプは、押しても引いても空気が入る優れたものです。
- ・万一、セルが破れてしまってもリペアキットで修復することができます。

●カバー及びお手入れ方法

- ・カバーは通気性に優れながらも水分を中まで通しません。伸縮性にも優れています。
- ・裏面は、全面滑り止め加工になっています。
- ・カバーは洗濯していただけます。本体は、ふき取るだけで汚れも取れるのでお手入れも簡単です。



●材質

- ・本体：ポリウレタンフィルム、シリコンジェル
- ・専用ベース：ポリエステル

●サイズ

	(mm)			
	W	D	H	重量
ジェルセル	400	400	50	1.5kg
	380	360	40	1.4kg
ジェルセルプラス	400	400	70	1.8kg
	380	360	60	1.7kg
ジェルセルG2	400	400	40	1.5kg
	380	380	40	1.3kg
ジェルセルG2プラス	400	400	60	1.8kg
	380	380	60	1.6kg

※本仕様、価格は予告なく変更することがあります。
※カラーは印刷のため、実物と異なって見えることがあります。