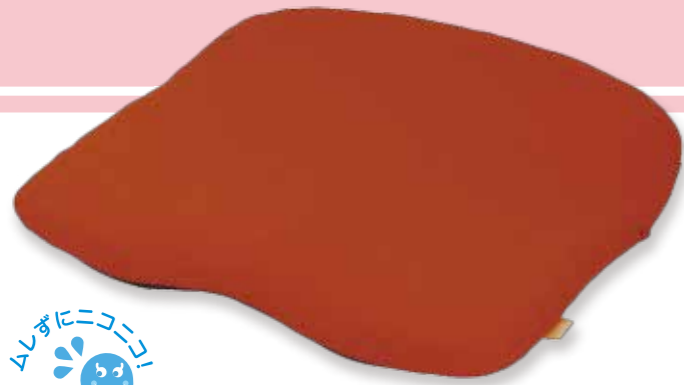


# にこにこFit

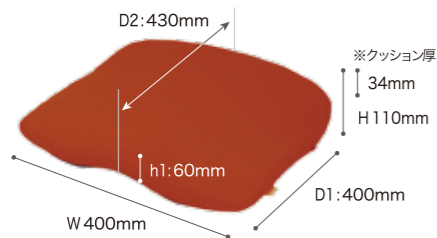


車いすが初めての方でも違和感なく正しい座り方できる姿勢サポートシート。

- オススメ
- ・初めて車いすを使用する方
  - ・姿勢が崩れて疲れる方
  - ・蒸れが気になる方 ・丸ごと洗いたい方
  - ・足こぎする方

## にこにこFit

お尻に合わせたカーブのこちベースと樹脂ファイバーの組み合わせで、薄くて蒸れずに姿勢をサポート。

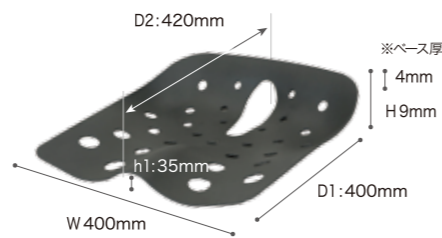


クッションとベースがセットになっています



## Co・Co・Chi ベース

座面両端のフレームに乗せて使用するため、スリングシートのため影響されず安定して座れます。



お手持ちのクッションと組み合わせて、安定性を向上できます。厚さ4mmと薄いため、重ねても違和感がありません。



クッションを変えずにもっと安定させたい方に

## 薄くて正しく座れる

日本人のお尻を分析し独自開発した Co・Co・Chi ベースが姿勢をサポート。心地よい薄さでふらつき感が無く安定して座れます。

### こちホール

尾骨から仙骨の圧力を軽減します。

### クッション部

樹脂ファイバー採用で蒸れにくく、熱や薬剤に強く、次亜塩素酸を使用でき、感染症対策に対応します。



### 3次元カーブ

お尻を包みつつ前ずれと外転を防ぎます。

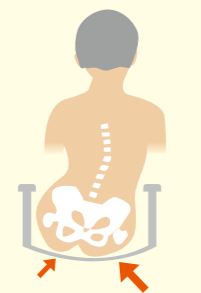
### 通気口

たくさんの通気口が蒸れを軽減します。

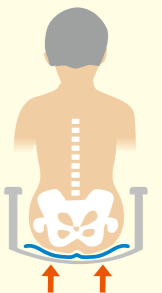
### 薄く、折れにくいプラスチック素材

座面高が高ならず、大腿部が安定します。足こぎもしやすいです。

### 車いすスリングシート vs にこにこFit



おしりが左右に傾く

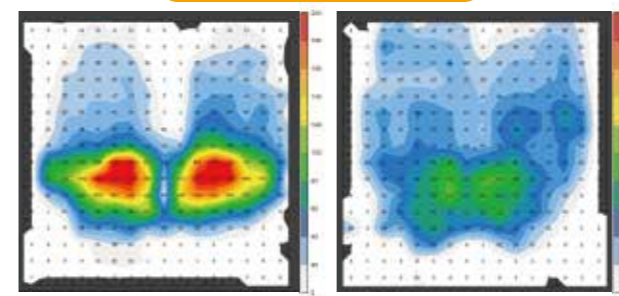


正しく座れる

## 体圧分散性能

お尻を包む3次元カーブと樹脂ファイバーのクッションが、優れた体圧分散を実現します。

### 標準車いすに15分座った状態

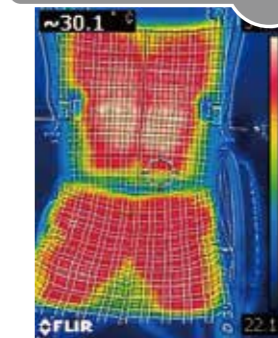


▲車いすスリングシートの体圧分散 ▲にこにこFitの体圧分散 ※体圧分布測定装置(FSA)を用いて測定。/身長174cm、体重73Kg

## 蒸れずに快適

クッション部の樹脂ファイバーは90%以上が空気なので通気性が良く、蒸れを軽減します。

### 車いすスリングシート 34°C



### にこにこFit 30.7°C



タイプ	にこにこFit (Co・Co・Chi ベース付き)	Co・Co・Chi ベースのみ
品番	TC-NF01	TC-CB01
価格(税別)	18,000円	7,000円
重量	約1000g	約600g
TAISコード	00297-000112	00297-000113
JANコード	ネイビー: 4523725003904    オレンジ: 4523725003911	4523725003980
カラー	ネイビー     オレンジ	
材質	クッション部: ポリプロピレン Co・Co・Chi ベース部: ポリプロピレン カバー: ポリエステル、アクリル(滑り止め加工)	ポリプロピレン

● ベースを外して丸洗いができ、いつでも清潔に保てます。